



## Häuser-Box

Ihr braucht für meine Vorlage ein Stück Farbkarton oder Designerpapier in den Maßen  
14 x 10 cm.

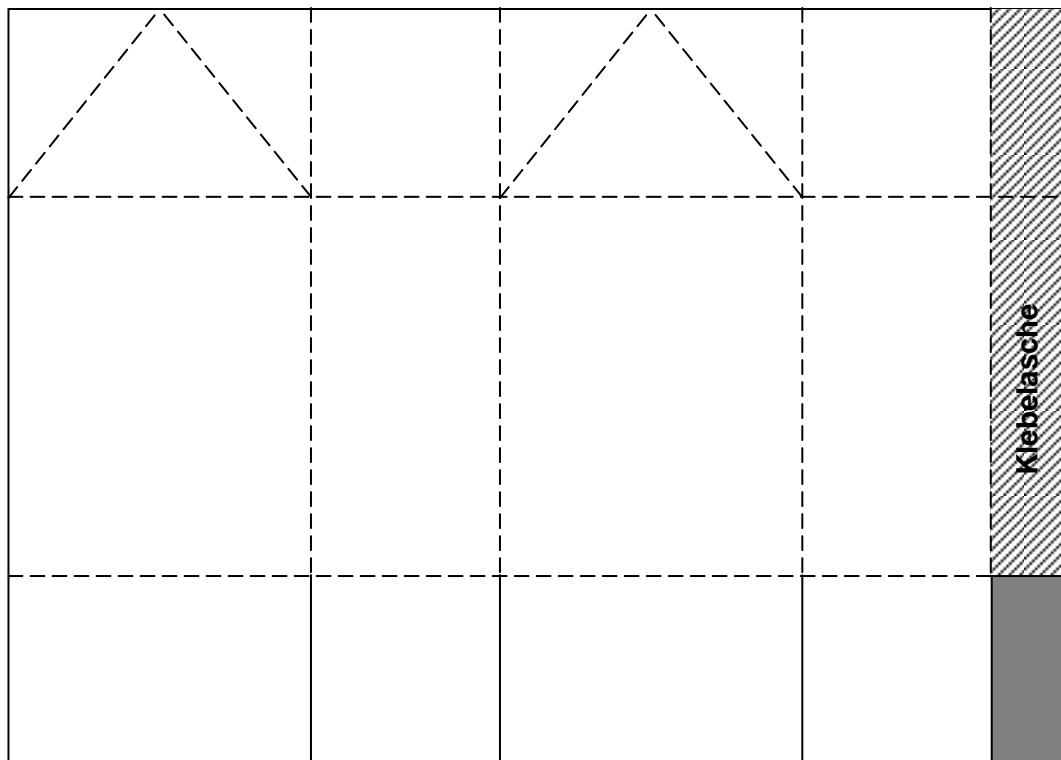
Dieses falzt Ihr an der längeren Seite bei 4 cm / 6,5 cm / 10,5 cm und 13 cm sowie  
an der kürzen Seite bei 2,5 cm und 7,5 cm.

Markiert Euch – gemäß der Zeichnung – in den größeren Rechtecken oben die Mitte und falzt die  
Schrägen von der obigen Mitte in die bereits vorhandenen Falzkreuze.

Euer Farbkarton sollte dann die Linien wie in der Zeichnung haben.

Falzt alle Linien gut nach – insbesondere die obigen schrägen Falzlinien, denn die verschließen  
hinterher die Box.

Schneidet nun für den Boden die unteren Laschen ein und entfernt das dunkelgrau hinterlegte  
Rechteck. Die Klebelasche oben und unten etwas anschrägen, damit Ihr einen sauberen  
Abschluss erhaltet. Nun braucht Ihr nur noch zusammenkleben und auch die Bodenlaschen  
zusammenfügen (kleben). Ihr könnt Flüssigkleber oder doppelseitiges Klebeband verwenden.  
Wenn Ihr Ihren Farbkarton bestempelt wollt, dann solltet Ihr dies vor dem zusammenkleben  
machen. Ihr könnt Eure Häuser-Box auch nach Herzenlust dekorieren!



Viel Spaß beim Nachbasteln!

### Katja Winter

Unabhängige Stampin' Up! Demonstratorin  
30938 Burgwedel, Lehmborg 1  
05139 – 40 97 12

[www.winters-manufactory.de](http://www.winters-manufactory.de)